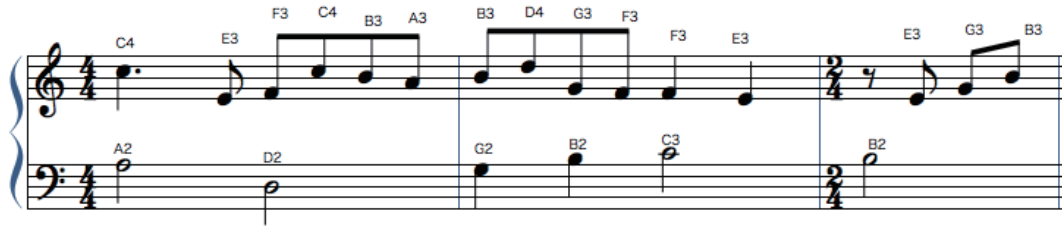


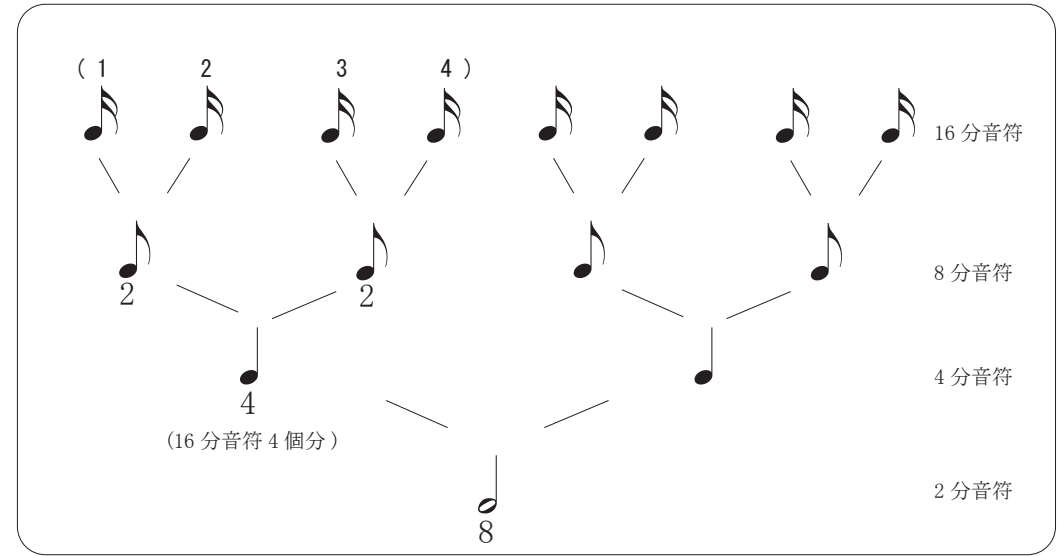
■ 〈音符の長さ〉と〈Logic のます目〉の関係

【ニューシネマパラダイスの冒頭3小節】



※「4分の4拍子」＝「1小節の長さは4分音符で4拍分」

※「4分の2拍子」＝「1小節の長さは4分音符で2拍分」



$$6 \quad 4 \quad 2$$

$$\text{♪.} = \text{♪} + \text{♪}$$

【上の楽譜をLogicへ打ち込んだ様子】

- ・ピアノロール画面上に区切られた〈ます目の最小単位〉は〈16分音符1個分〉です。
- ・〈入力したい音符の長さ〉はLogic上では〈最小単位のます目〉の何個分になるか？を考える（例：4分音符を入力したい→最小単位のます目4個分）。

